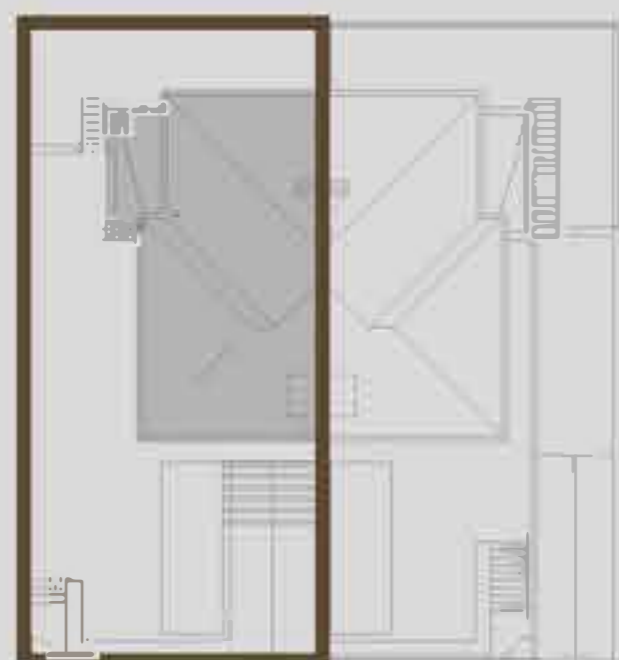


Planta Primera

Faisán 33

El presente documento solo tiene carácter publicitario siendo susceptible de variación o modificación por razones de orden legal, comercial y técnica.



Calle Faisán



Calle Faisán

Unifamiliar tipo 2.A

Superficie de parcela	291.70 m ²
Superficie construida de vivienda	255.42 m ²
Superficie útil de vivienda	218.75 m ² *
Terraza	11.63 m ²
Habitaciones	4 habitaciones
Baños	3 baños

* Incluyendo espacios cubiertos exteriores