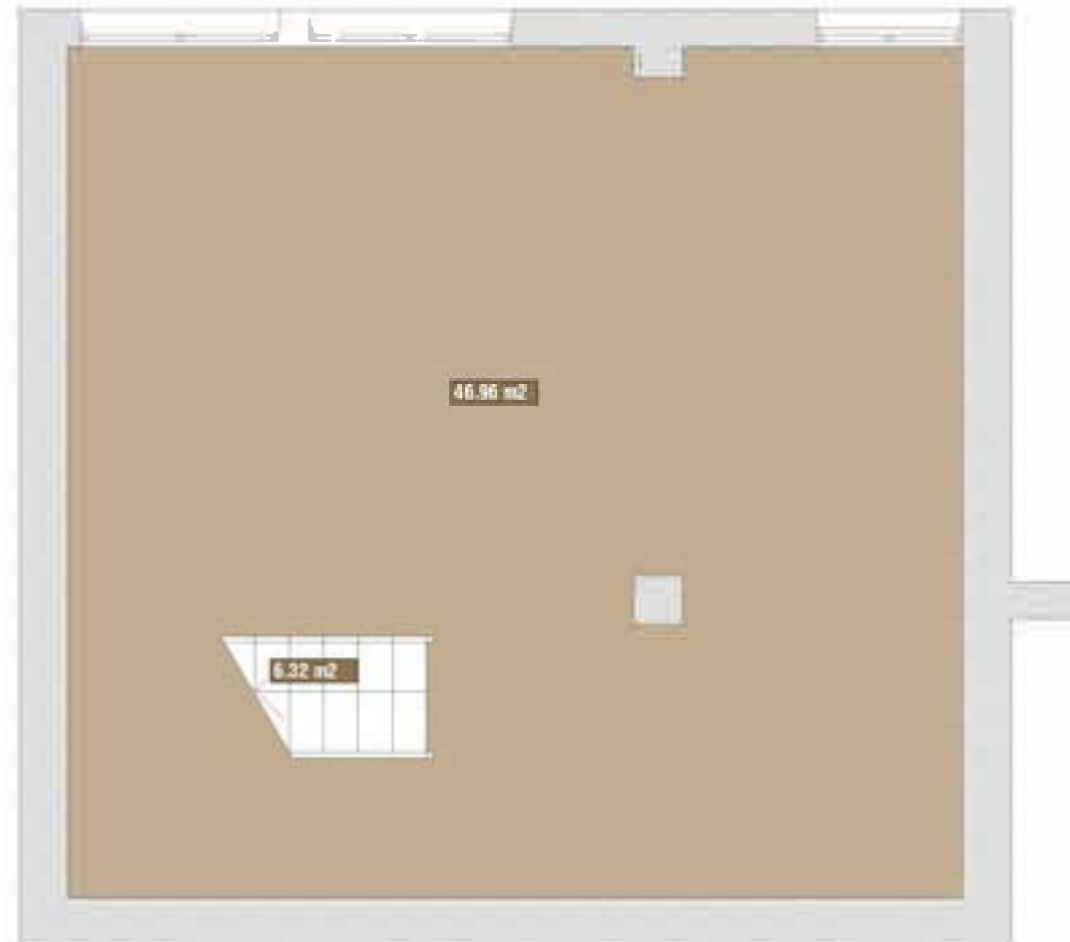


Planta Sótano



Planta Semisótano



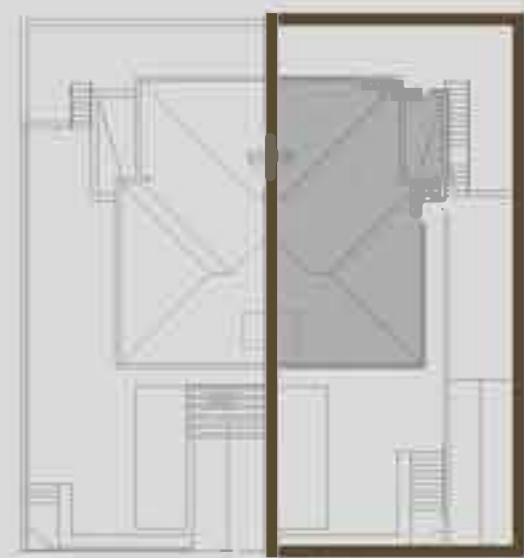
Planta Baja



Planta Primera

Faisán 35

El presente documento solo tiene carácter publicitario siendo susceptible de variación o modificación por razones de orden legal, comercial y técnica.



Unifamiliar tipo 2.B

Superficie de parcela	291.70 m ²
Superficie construida de vivienda	335.13 m ²
Superficie útil de vivienda	288.63 m ² *
Terraza	11.63 m ²
Habitaciones	4 habitaciones
Baños	3 baños

* Incluyendo espacios cubiertos exteriores