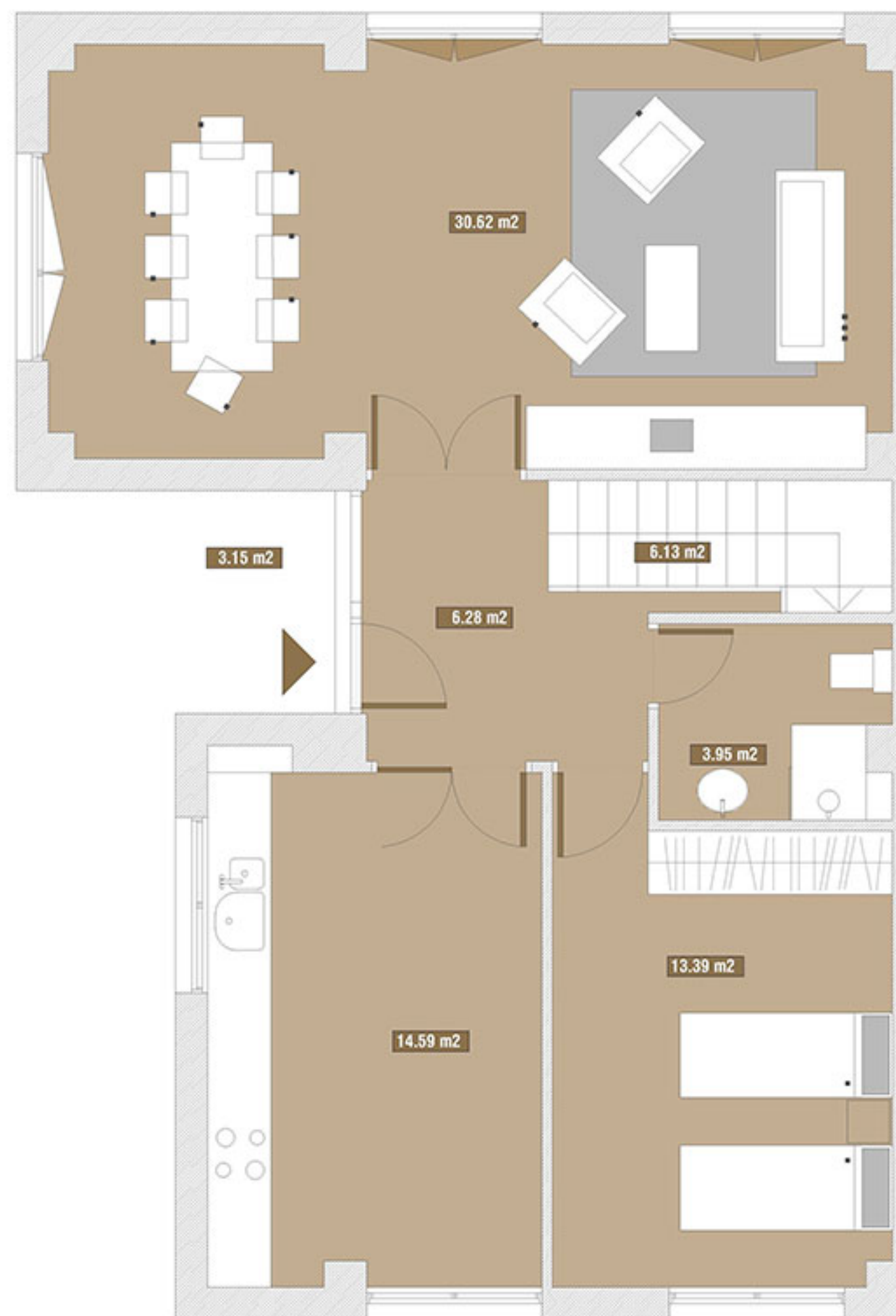
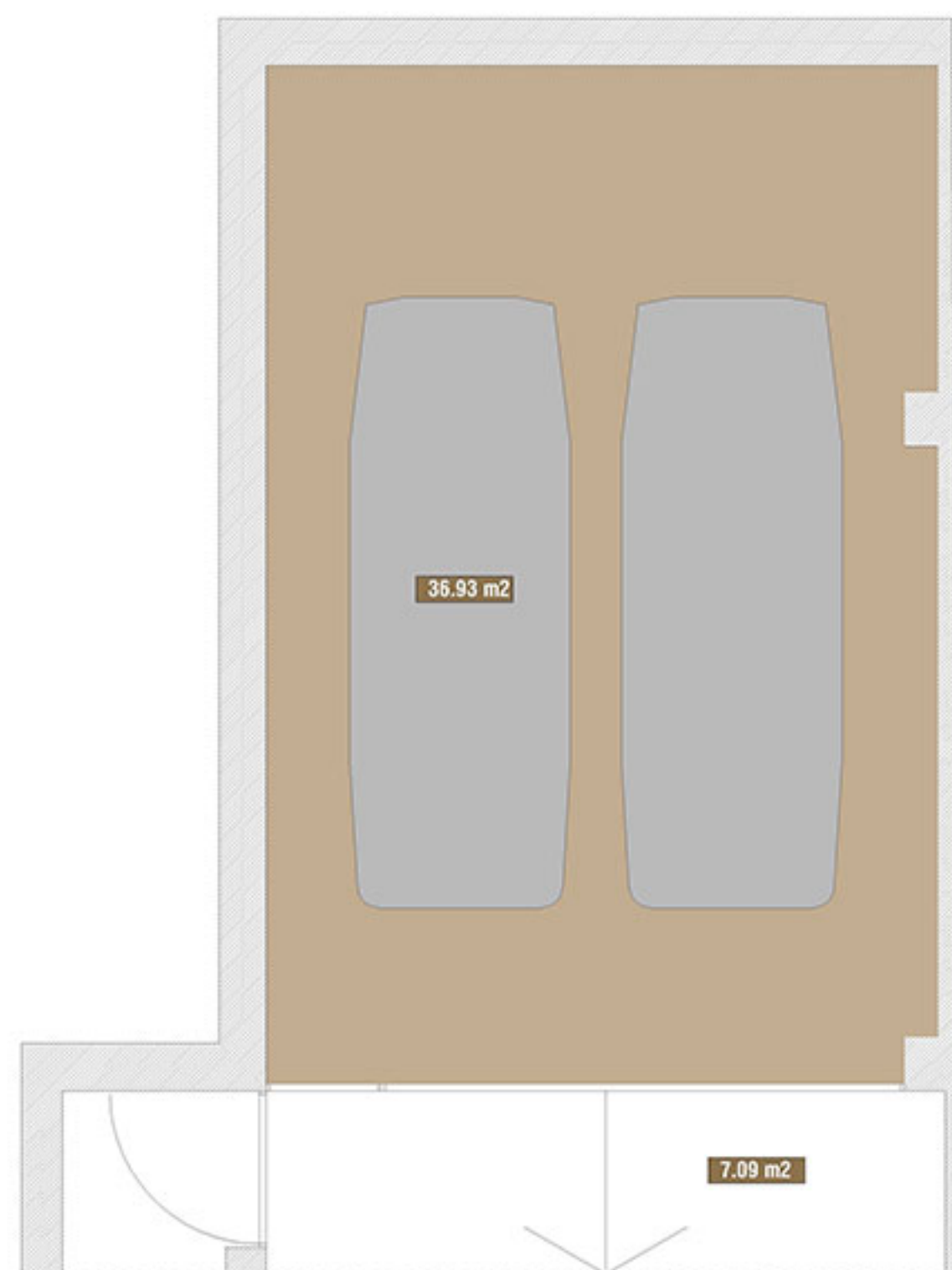


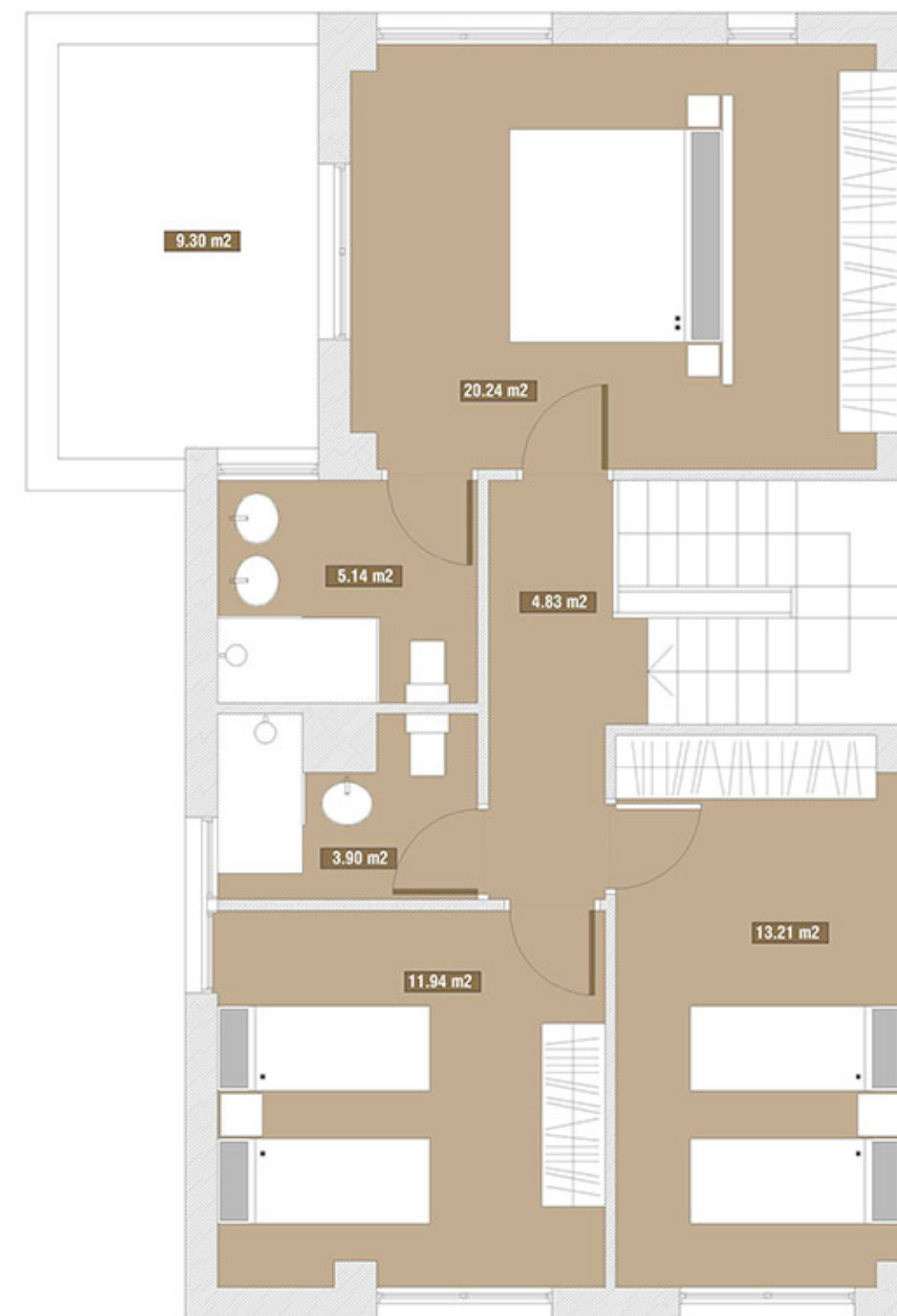
Liebre 24



Acceso por exterior de vivienda
Planta Semisótano

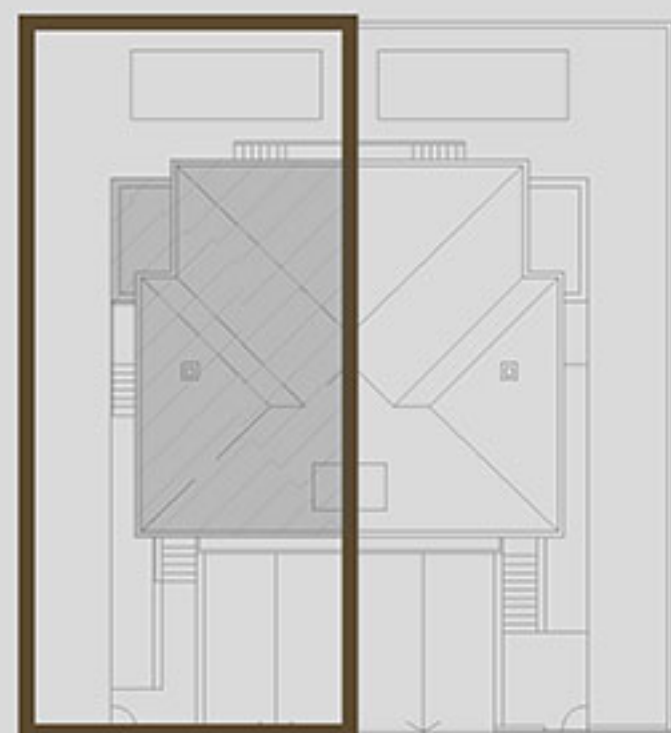


Planta Baja



Planta Primera

El presente documento solo tiene carácter publicitario siendo susceptible de variación o modificación por razones de orden legal, comercial y técnica.



Calle Liebre



Calle Liebre

Adosado tipo 1.A

Superficie de parcela	285.00 m ²
Superficie construida de vivienda	211.67 m ²
Superficie útil de vivienda	181.39 m ²
Terraza	9.30 m ²
Habitaciones	4 habitaciones
Baños	3 baños